



نعتني بالمجتمع



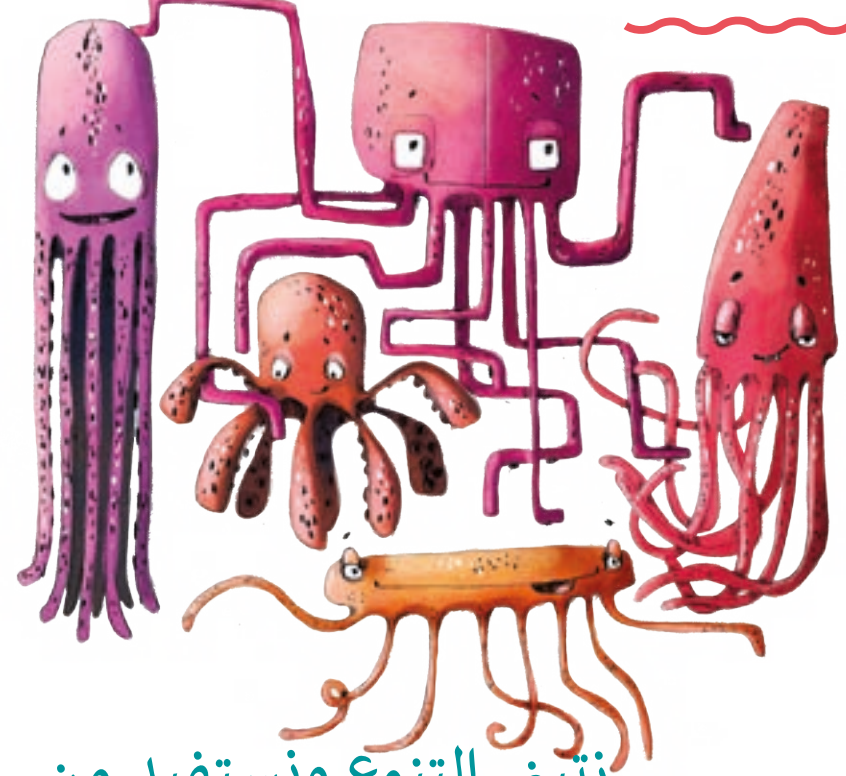
نولي اهتماماً لبهجة
الحياة والصحة



نشكل أو
نصمم
مدرستنا
معاً



نحن نشجع التفكير
والتعلم والعمل
المستقل



نتبنى التنوع ونستفيد من
نقاط القوة الفردية



نعطي مساحة
ووقتاً للإبداع



ندعم بعضنا
البعض



نعلق أهمية كبيرة على
التدريس في الحياة
الواقعية



نطور القيم والمواقف
المشتركة



نعتمد على
بعضنا البعض



نتعامل مع بعضنا
والبيئة باحترام



نتواصل بوضوح
وبعناية.